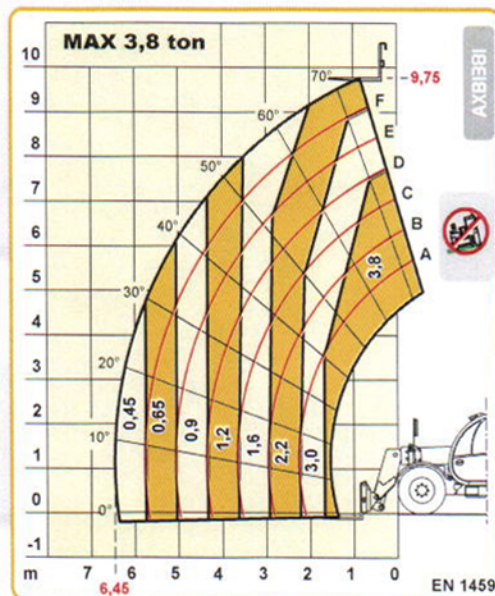
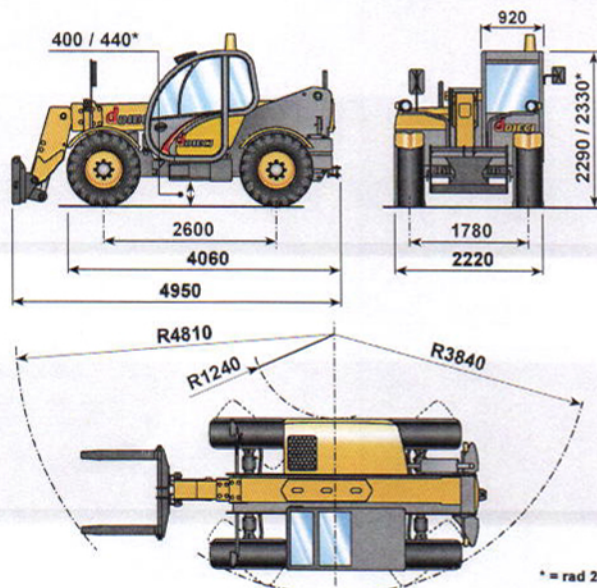


# Zeus 38.10



## LEISTUNGSDATEN

Max. Tragkraft:	3.800 kg
Max. Tragkraft bei max. Höhe auf Reifen:	2.200 kg
Tragkraft bei max. Ausladung auf Reifen:	400 kg
Max. Hubhöhe auf Reifen:	9,75 m
Max. horizontale Ausladung:	6,50 m
Max. Höhenausladung:	0,84 m
Gabel-Schwenkwinkel:	130°
Losbrechkraft:	5.700 daN
Zugkraft:	7.300 daN
Max. zulässige Steigung:	40 %
Gesamtleergewicht:	7.800 kg
Max. Geschwindigkeit:	30 km/Std.
(Auf Anfrage 40 km/Std. nur mit TC und TA Motor)	



## ANTRIEB

Antrieb...hydrostatischer Antrieb mit Pumpe und wechselnder Förderleistung  
 Hydraulik-Motor..... automatisch verstellbar  
 Umschaltung..... elektro - hydraulisch  
 Genaue Fahrbewegung durch Inching-Pedal.  
 2-Gang-Getriebe servogesteuert.



## HYDRAULIKANLAGE

Zahnradpumpe, Leistung max.:	100 l/1'
Max. Betriebsdruck:	230 bar
Steuerventil mit Joystick:	3 in 1



## DIFFERENTIALACHSEN

Lenkachse:..... 2, mit Planetenuntersetzgetrieben  
 Lenkungstyp:..... 4 Räder / Hundegang / 2 Räder  
 Vorderachse:..... starr (ausgleichend auf Anfrage)  
 Hinterachse:..... pendelnd  
 Betriebsbremse:..... im Ölbad auf der Vorderachse  
 mit Servobremse

Standbremse mit negativer Betätigung.

DIE ANGABEN IN DIESEM HANDBUCH HABEN NUR RICHTWERT. DER HERSTELLER DIECI S.r.l. BEHÄLT SICH DAS RECHT VOR, DIE BESCHRIEBENEN MODELLE OHNE VORANKÜNDIGUNG ZU ÄNDERN. DIE ZEICHNUNGEN UND FOTOS KÖNNEN SICH AUF OPTIONALAUSRÜSTUNGEN ODER FÜR ANDERE LÄNDER BESTIMMTE VORRICHTUNGEN BEZIEHEN. FÜR WEITERE INFORMATIONEN WENDEN SIE SICH BITTE AN DEN SITZ VON DIECI (ANSCHRIFT S. UNTEN).

macchine edili ed agricole  
**d DIECI**

DIECI S.r.l.

Via E. Majorana, 2-4 - 42027 Montecchio Emilia (RE)  
 Tel. +39 0522 869611 - Fax +39 0522 869744  
 www.dieci.com - info@dieci.com



## MOTOR

MOTOR IVECO NEF - TA - 74 kW  
 Maximale Nettoleistung:..... 74 kW (101 cv) bei 2200 U/min  
 Funktionsprinzip:..... viertakt Diesel  
 Zahl und Anordnung Zylinder:..... 4, vertikal in Reihe  
 Hubraum:..... 4485 cm<sup>3</sup> - Turbokompressor aftercooler  
 Kühlsystem:..... Kühlfüssigkeit

MOTOR IVECO NEF - TA - 93 kW  
 Max. Nettoleistung:..... 93 kW (127 PS) bei 2200 U/Min.  
 Funktionsprinzip:..... Viertakt Diesel  
 Zahl und Anordnung der Zylinder:..... 4, vertikal in Reihe  
 Hubraum:..... 4485 cm<sup>3</sup> - Turbokompressor aftercooler  
 Kühlsystem:..... Kühlfüssigkeit



## FÜLLMENGEN (Liter)

Hydraulikanlage (komplett):	140
Dieselmotorkraftstofftank:	95



## SERIENMÄSSIGE VORRICHTUNGEN

Kippschutzsystem mit Stopp bei gefährlichen Bewegungen.  
 Hydr. Anschluss für evtl. Zubehör auf Armkopf.  
 Geschlossene schalldichte Fahrerkabine mit Heizung, gemäß EG-Vorschriften ROPS-FOPS.  
 Selbstsperrendes Differential Vorderachse (limited slip 45%).



## BEREIFUNG

Bereifung:..... 16/70x20" MPT04  
 Alternative:..... 405/70x24" MPT04



## OPTIONALS UND ZUBEHÖR

Optionals und Zubehör:..... siehe Katalog.